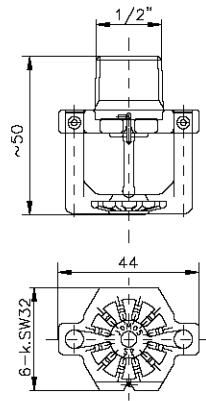




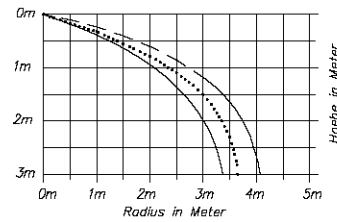
## ELO- Schirmsprinkler DN15- K160, Typ: EBSP Edelstahl



### Sprühradien

EBSP  
K=160

— 0.5 bar  
- - - 1.0 bar  
- - - 3.0 bar



### Technische Daten

Sprühcharakteristik	ELO- Schirmsprinkler SP, hängend
Ansprechempfindlichkeit	Quick- Response RTI- 035
	Special- Response RTI- 055
	Normal- Response RTI- 105
max. zulässiger Betriebsdruck	PS 12.5
Auslösedruck	min. 0.35 bar
Auslösetemperatur	57°C, 68°C, 79°C, 93°C, 141°C, 182°C, 260°C
K- Faktor	K- 160

### Material / Oberfläche

Sprinklerkörper	St. 1.4404
Sprühteller	St. 1.4401
Glasfasshalter	St. 1.4404
Glasfass	Borosilikatglas
Dichtung	BeNi Teflon beschichtet
Stifte	St. 1.4435

### Betrieb

Das Glasfass enthält eine Flüssigkeit, die sich bei Hitze ausdehnt. Wenn die Auslösetemperatur erreicht ist, dehnt sich die Flüssigkeit so weit aus, dass das Glasfass platzt, womit der Sprinkler aktiviert wird und Wasser fließt.

### Installation

**Vor der Installation ist mit dem Betreiber bzw. Planer sicherzustellen, dass das Bauteil für die betreffende Umgebung und den Einsatzzweck geeignet ist**

Glasfasssprinkler, deren Glasfass gebrochen ist oder Flüssigkeit verloren hat, dürfen nicht installiert werden. Wenn man den Sprinkler waagrecht hält, muss eine kleine Luftblase sichtbar sein. Der Durchmesser der Luftblase liegt zwischen ca. 1.5mm für Auslösetemperaturen bis 57°C und 2.5mm für Auslösetemperaturen bis 260°C.

- Sprinkler dürfen nur durch geschultes Fachpersonal installiert werden.
- Sprinkler dürfen nur mit dem zum jeweiligen Sprinklertyp passenden Sprinklerwerkzeug montiert werden.
- Sprinkler erst nach Fertigstellung der Rohrinstallation in das Rohrnetz einschrauben.
- Das Einschraubgewinde (Fitting / Muffe) muss sauber, fett- und gratfrei sein.

**Niemals** dürfen Sprinkler aus einer beschädigten Verpackung verwendet werden.

**Niemals** dürfen heruntergefallene oder beschädigte Sprinkler eingebaut werden.

**Immer** Sprinkler zum Ausrichten im Uhrzeigersinn drehen. Das Ausrichten im Gegenuhrzeigersinn kann zu Leckage führen.

### Warnung

- Die Sprinkler in der Originalverpackung sind nach den Anforderungen der Zulassungsstelle produziert und geprüft.
- Jede Veränderung der Sprinkler, z.B. das Anstreichen mit Farbe oder verdrehen des Sprühtellers, kann die Wirksamkeit des Sprinklers beeinträchtigen und führt zum Erlöschen der Zulassung und etwaiger Gewährleistungsansprüche an die JOMOS EuroSprinkler AG.
- Edelstahlsprinkler dürfen nur eingesetzt werden, wenn durch den Planer / Betreiber sichergestellt worden ist, dass dieser für den Einsatz geeignet ist.

### Bestellverfahren

Geben Sie bei jeder Bestellung die vollständige Bezeichnung mit der dazugehörigen Artikelnummer an. Siehe Tabelle bezüglich der kompletten Bezeichnungen und Teilenummern.

z. B. EBSP 1/2" 79°C RTI- 035

### Legende zur Sprinklerbeschriftung

RTI- Wert	<b>Q</b> = RTI- 035, <b>S</b> = RTI- 055, <b>N</b> = RTI- 105
Herstellungswoche	<b>35</b> = Kalenderwoche 35
Herstellungsjahr	<b>93</b> = Jahr 1993
Auslösetemperatur	57°C, <b>68°C</b> , 79°C, 93°C, 141°C, 182°C, 260°C
Sprinklergrösse	EB= 1/2" K- 160, EC= 3/4" K- 160
K- Faktor	K- 57, K- 80, K- 115, K- 160
Anerkennungszeichen	<b>Vds</b>

